



Docu Media Suisse Sàrl
8803 Rüsclikon
044/ 724 77 77
www.batimag-online.ch

Genre de média: Médias imprimés
Type de média: Presse spécialisée
Tirage: 5'233
Parution: mensuelle

N° de thème: 844.3
N° d'abonnement: 844003
Page: 40
Surface: 236'521 mm²

Champéry entame une nouvelle réflexion urbanistique

Ballade le long de «La route du Grand Paradis»

L'architecte français Christian Menu a été mandaté par la commune du Val d'Illyez pour élaborer un nouveau Schéma Directeur. But de la démarche : repenser les contours de l'identité de ce village valaisan, pour mieux protéger ses rhizomes, ces petits chemins descendants ou encore l'origami de ces grandes toitures en sifflet. Publié récemment, l'ouvrage «La route du Grand Paradis» veut préserver par l'image l'héritage inscrit dans la pierre et le bois analysé par l'architecte.



Quel était le contexte du mandat?

Le Président Luc Fellay souhaitait engager la transformation de Champéry pour les 50 prochaines années par l'élaboration d'une

analyse urbaine et de programmation ur-

baine. A commencer par un Schéma Directeur, une analyse globale, à la fois économique et historique. Il m'a permis de donner des directions de développement potentiel. Dans une deuxième phase, nous avons ciblé des détails plus urbanistiques, notamment par le biais d'un inventaire historique patrimonial. Ce document très épais est encore provisoire. Il doit être en partie intégré au règlement de construction et pour le reste annexé. Le but de cette démarche de longue haleine



Docu Media Suisse Sàrl
8803 Rüsclikon
044/ 724 77 77
www.batimag-online.ch

Genre de média: Médias imprimés
Type de média: Presse spécialisée
Tirage: 5'233
Parution: mensuelle

N° de thème: 844.3
N° d'abonnement: 844003
Page: 40
Surface: 236'521 mm²

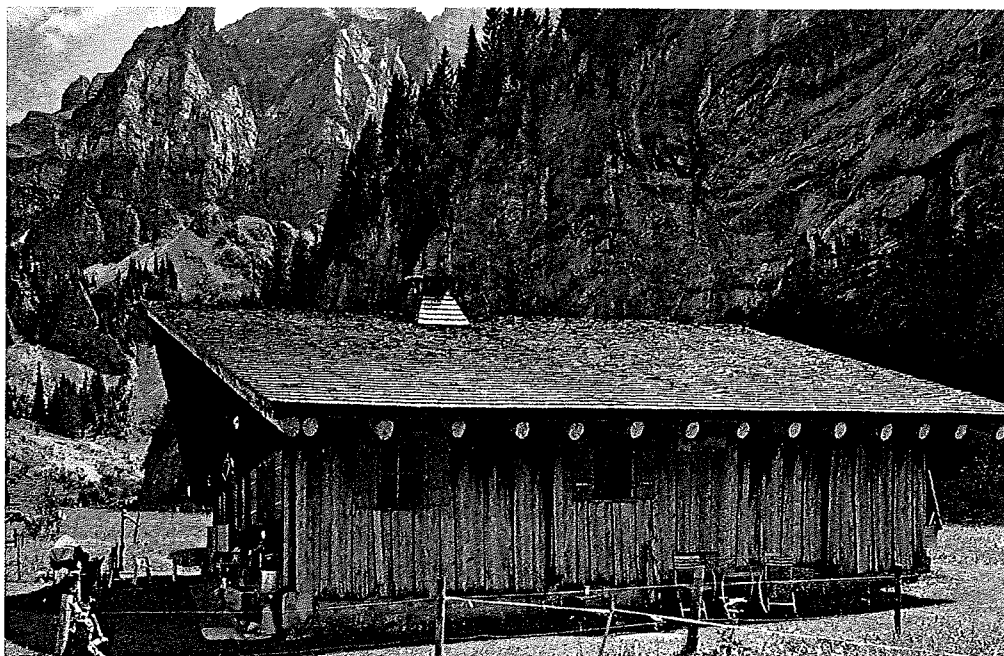
est de faire passer un message: Champéry a à la fois un patrimoine à respecter et un envol contemporain à initier. Tout l'enjeu est de faire en sorte qu'à partir de l'architecture caractéristique du village, les acteurs de son développement futur arrivent à produire de l'architecture contemporaine.

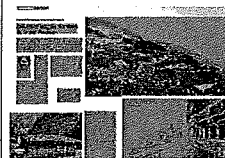
Le rééquilibrage entre les résidences principales et les résidences secondaires est une priorité impérative, avec l'idée de créer 500 lits chauds dans les cinq prochaines années.

Certains tenants de l'histoire du village ont-ils guidé votre démarche?

Oui. Champéry est un petit village rural de moyenne altitude, construit d'un en-

semble de chalets aux caractères marqués et à la typologie remarquable, leur donnant une personnalité exceptionnelle au pied des incontournables «Dents du Midi». Découvert à la fin du XIX^e siècle par les Anglais en villégiature sur la Riviera Suisse, il devient une destination estivale prisée à la Belle Epoque. Le village connaît alors une période de splendeur avec notamment l'imposant Hôtel des Dents du Midi construit au tournant du siècle. La création du deuxième téléphérique d'Europe en 1932 en fait une destination été-hiver à la mode. Après la guerre, l'Eglise et le Grand Hôtel sont démolis. Sont construits alors, des projets «malheureux» ne respectant le caractère du village. Champéry rate le développe-





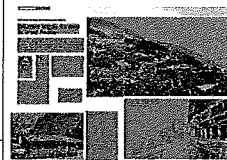
Docu Media Suisse Sàrl
8803 Rüschlikon
044/ 724 77 77
www.batimag-online.ch

Genre de média: Médias imprimés
Type de média: Presse spécialisée
Tirage: 5'233
Parution: mensuelle

N° de thème: 844.3
N° d'abonnement: 844003
Page: 40
Surface: 236'521 mm²

L'enjeu du développement de Champéry est de faire en sorte que l'architecture contemporaine s'inspire des typologies caractéristiques du bâti historique du village.





Docu Media Suisse Sàrl
8803 Rüsclikon
044/ 724 77 77
www.batimag-online.ch

Genre de média: Médias imprimés
Type de média: Presse spécialisée
Tirage: 5'233
Parution: mensuelle

N° de thème: 844.3
N° d'abonnement: 844003
Page: 40
Surface: 236'521 mm²

L'enjeu du développement de Champéry est de faire en sorte que l'architecture contemporaine s'inspire des typologies caractéristiques du bâti historique du village.



Fleuron de l'architecture Belle Epoque, l'Hôtel National pourrait être agrandi pour créer 50 suites de luxe, un Spa, des boutiques, un salon de thé, mais aussi des surfaces supplémentaires commerciales et de loisirs.



Docu Media Suisse Sàrl
8803 Rüschlikon
044/ 724 77 77
www.batimag-online.ch

Genre de média: Médias imprimés
Type de média: Presse spécialisée
Tirage: 5'233
Parution: mensuelle

N° de thème: 844.3
N° d'abonnement: 844003
Page: 40
Surface: 236'521 mm²

ment que connaîtront Verbier, Villars ou Crans. Le village dès la fin des années 1980 perd de sa superbe. Depuis quelques années, une clientèle aisée et décalée voulant sortir des sentiers battus et des villages victimes de leur succès, semble vouloir retrouver la paix dans cet endroit encore préservé par une population rurale et ses habitants soucieux de protéger la douceur de vivre de ce coin de paradis. Le village jouit aujourd'hui d'un accès aisé au domaine des «Portes du Soleil». Il peut donc connaître de nouvelles décennies de gloire, tout en restant fidèle à l'image d'un lieu authentique, respectueux de son patrimoine bâti et naturel.

Quels sont les principaux enjeux de l'avenir du village?

Le rééquilibrage entre les résidences principales et les résidences secondaires est une priorité impérative, avec l'idée de créer 500 lits chauds dans les 5 prochaines années. Mais il va aussi falloir construire des parkings, revaloriser les commerces et les animations de la rue piétonne historique, inciter d'autres hôteliers à créer ou restaurer d'anciens établissements. La commune est passée de 1200 lits hôteliers au siècle dernier, à moins de 500 à ce jour, avec une offre inférieure à une centaine de lits en trois étoiles, ou équivalent. Il faut remonter à Champéry une offre globale, comprenant une hôtellerie professionnelle haut de gamme qui

tire l'activité touristique vers le haut avec une clientèle cosmopolite aisée, qui entraîne toute l'hôtellerie traditionnelle et familiale.

Pour cela, vous avez étudié le projet d'extension de l'hôtel national...

La commune soucieuse de dynamiser son Coeur de Village et possédant par ailleurs des terrains en contrebas de l'Hôtel National, témoignage de l'architecture du début du siècle dernier, propose cet ensemble à la vente pour la réalisation d'un projet significatif tant sur le plan de son architecture que sur le plan du programme. La proposition que nous lui faisons, dans le cadre du schéma directeur, vise un programme d'extension d'environ 50 suites de luxe, complété d'un Spa, de boutiques, de salons de thé, mais aussi de surfaces supplémentaires commerciales et de loisirs qui pourront répondre au manque actuel de salle de projection et de séminaires, de services divers. Nous avons composé un ensemble homogène et relié, de chalets aux allures typiques du Val d'Iliez, disposés selon la pente et organisés selon les chemins transversaux du village. Cette organisation est fidèle à celle qui a présidé à la constitution historique du village. Elle retrouve la qualité recherchée d'une atmosphère du temps passé tout en offrant par des astuces de niveaux toutes les facilités de liaisons à



Docu Media Suisse Sàrl
8803 Rüschlikon
044/ 724 77 77
www.batimag-online.ch

Genre de média: Médias imprimés
Type de média: Presse spécialisée
Tirage: 5'233
Parution: mensuelle

N° de thème: 844.3
N° d'abonnement: 844003
Page: 40
Surface: 236'521 mm²

couvert dans les soubassements de pierre des chalets. Des soubassements où seront disposés toutes les facilités et le confort permettant à l'homme «moderne» de s'intégrer dans ce morceau d'histoire que nous avons le devoir de préserver.

Quelles sont les caractéristiques architecturales que vous avez identifiées comme authentiques au village?

Il y en a un grand nombre mis en évidence dans l'ouvrage. Mais trois typologies principales se démarquent dans le tissu bâti. A commencer par le profil général des grandes toitures symétriques à sifflet, sans lucarne, très simples, avec des angles très verticaux qui leur donne un aspect un peu totemique. Elles créent un origami visible et caractéristique dans le paysage visible depuis des perspectives de plongée et contre-plongée propres à la montagne. Ce pli suspendu au flanc doit être préservé. Il faut donc soigner les toitures, éviter les lucarnes et privilégier une teinte commune pour maintenir cet origami sur la plus grande surface du village possible. La seconde typologie, moins spécifique à Champéry, concerne l'accroche au sol typique de la construction de montagne. Les chalets s'accrochent au relief et à la pente, grâce à son adaptation par un socle à plat posé sur le végétal. Cette architecture a une poésie particulière qu'il convient de

perpétuer à l'avenir. Pour terminer, nous avons aussi dû corriger des fausses croyances dans certaines typologies, telle que la présence des balcons. Ces derniers n'ont une fonction de balcon détente que depuis la fin du XIX^e siècle, avec l'arrivée des touristes dans les Alpes qui veulent y prendre le soleil. A l'origine, ces espaces extérieurs en aval étaient des coursives fonctionnelles, une sorte de couloir extérieur qui permettait d'accéder aux chambres, car à l'amont de ces dernières se trouvait la grange.

Qu'est-ce qui a motivé le livre?

Il a été rendu possible grâce à Patrick de la Chesnais et Solange Demole qui se sont investis bénévolement. L'idée était de faire un inventaire et un reportage photographique du village, pour «se souvenir» des architectures anciennes qui parfois ne sont pas respectées ou même détruites... Nous avons relevé les éléments-clés de l'architecture champérolaine: la toiture, les débords, les sifflets, les lambrequins, les frises. Mais aussi les soubassements et les emmarchements, le système constructif sans oublier les matériaux indigènes, tels que le madrier, le bois équarri ou le bois rond.

Propos recueillis par Emilie Veillon

Note: «Champéry. La route du Grand Paradis» Textes de Christian Menu. Photographies de Philippe Ruault. Editions Slatkine.

Date: 28.11.2013

batimag



Docu Media Suisse Sàrl
8803 Rüschlikon
044/ 724 77 77
www.batimag-online.ch

Genre de média: Médias imprimés
Type de média: Presse spécialisée
Tirage: 5'233
Parution: mensuelle

N° de thème: 844.3
N° d'abonnement: 844003
Page: 40
Surface: 236'521 mm²



Les anciennes architectures champérolaines ont une poésie particulière qu'il convient de perpétuer à l'avenir.

ARGUS 
MEDIENBEOBACHTUNG

Observation des médias
Analyse des médias
Gestion de l'information
Services linguistiques

ARGUS der Presse AG
Rüdigerstrasse 15, case postale, 8027 Zurich
Tél. 044 388 82 00, Fax 044 388 82 01
www.argus.ch

Réf. Argus: 52105725
Coupure Page: 7/7
Rapport page: 41/41